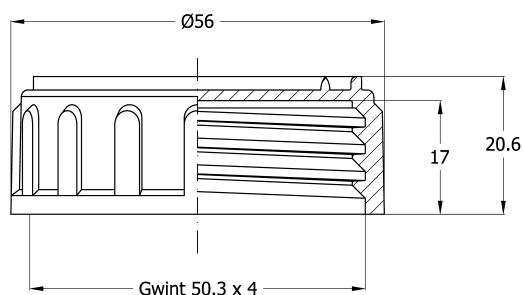
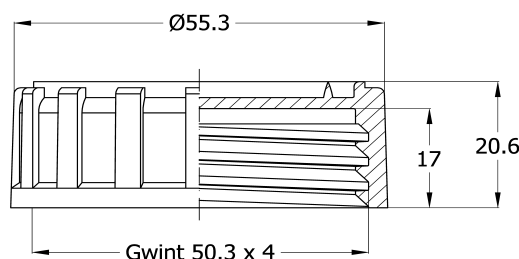


Nakrętka polietylenowa K 50



Wzór A - nakrętka K 50/...



Wzór B - nakrętka K 50/....-B

Nakrętki polietylenowe K 50 stosowane do zamykania butelek i kanistrów. Odpowiednio do potrzeb wyposażona we wkładkę do plombowania indukcyjnego, wkładkę z pianki polietylenowej lub dodatkowo z okienkiem odpowietrzającym.

Sposób kodowania:

K 50/	/	-
		. - Standard (wzór A) B - Wysoki słupek (wzór B)
		I - Uszczelka indukcyjna P - Uszczelka polietylenowa IO - Uszczelka indukcyjna odpowietrzająca PO - Uszczelka polietylenowa odpowietrzająca
		B - Nakrętka koloru białego N - Nakrętka koloru niebieskiego C - Nakrętka koloru czerwonego Y - Nakrętka koloru żółtego Z - Nakrętka koloru zielonego F - Nakrętka koloru fioletowego G - Nakrętka koloru granatowego CZ - Nakrętka koloru czarnego

Kolory dedykowane za uzgodnieniem

Pakowane w kartonie - ilość 700 szt. Wymiary WxLxH - 385x385x380. Masa – 8,9 kg
Paleta - 30 kartonów

Dział Logistyki

tel. : 17 2407 879, kom. : 609-109-781, e-mail: j.kusy@nsautomatyka.com.pl

ISO 9001:2015

<p>„NS Automatyka” Sp. z o.o. 37-310 Nowa Sarzyna, ul. Leśna 2a tel.: 017 / 2407860 fax: 017 / 2407862 www.nsautomatyka.com.pl</p>	<p>NIP 816-15-01-450 NIP UE PL 8161501450 REGON 690690533 Kapitał zakładowy: 530 700 zł</p>	<p>Konto bankowe: Nadsański Bank Spółdzielczy w Stalowej Woli Oddział w Nowej Sarzynie Nr 14 9430 1058 1003 6211 2000 0001</p>
---	---	--