

Wodomierze skrzydełkowe jednostrumieniowe - JS-01

Vane-wheel single-jet water meters - JS-01

50°C
90°C

HV

ISO 9001 ISO 14001
PN-N 18001

Nominalny strumień objętości
Nominal flow rate

$$q_p = 1 \text{ m}^3/\text{h}, 1,5 \text{ m}^3/\text{h}$$

Średnica nominalna
Nominal diameter

DN 15

Temperatura robocza
Working temperature

- dla wody zimnej
for cold water **max. 50°C**
- dla wody gorącej
for hot water **max. 90°C**

Ciśnienie robocze
Working pressure

max. 1,6 MPa (16 bar)

Nowość // New



Cechy szczególne:

- zabudowa w instalacjach mieszkaniowych i domowych w przewodach:
 - poziomych z liczydłem skierowanym ku górze - H
 - pionowych oraz poziomych z liczydłem skierowanym na bok-V,
- korpus z tworzywa sztucznego,
- klasa metrologiczna: B-H, A-V,
- nadajnik impulsów NK - zdalne przekazywanie wskazań,
- wersja NKP - wodomierz przystosowany do montażu nadajnika impulsów,
- udogodniony odczyt przez dowolne ustawienie obrotowo osadzonego liczydła pracującego w suchej przestrzeni,
- sprzęgło magnetyczne,
- możliwość elektronicznego sprawdzania,
- odporność na działanie zewnętrznego pola magnetycznego,
- wskaźnik odształcenia mechanicznego osłony liczydła,
- zabezpieczenie przed skutkami zamarzania wody,
- wersja z pokrywką z tworzywa sztucznego - na życzenie klienta,
- materiały dopuszczone do kontaktu z wodą pitną,
- zatwierdzenie typu Głównego Urzędu Miar,
- zgodność z wymaganiami norm PN-ISO-4064, BS 5728.

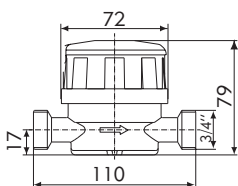
Characteristic features:

- mounting on domestic and household pipelines
 - in horizontal position with counter set upwards - H,
 - both in horizontal and vertical positions with counter set sideways-V,
- plastic body,
- metrological class: B-H, A-V,
- pulse transmitter NK -remote reading transmission,
- option - water meter equippeed for fitting pulse transmitter - NKP,
- easy read-out facilitated by an adjustable rotary counter, dry type,
- a magnetic clutch,
- possibility of electronic check - up,
- resistance to outer magentic field,
- counter casing effective strain,
- protection against freezing effects in water supply systems,
- plastic cover option available at customer's request
- materials approved for contact with potable water,
- conformity with standards: ISO 4064, BS 5728.

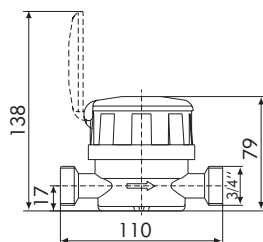


Oznaczenie - Typ <i>Designation - Type</i>	do wody zimnej <i>for cold water</i>			JS1-01	JS1- NK-01 JS1-NKP-01	JS1,5-01	JS1,5- NK-01 JS1,5-NKP-01
	do wody ciepłej <i>for warm water up to</i>			JS90-1-01	JS90-1-NK-01 JS90-1-NKP-01	JS90-1,5-01	JS90-1,5-NK-01 JS90-1,5-NKP-01
Średnica nominalna <i>Nominal diameter</i>		DN	mm	15			
Nominalny strumień objętości <i>Nominal flow rate</i>		q_p	m^3/h	1		1,5	
Maksymalny strumień objętości <i>Maximum flow rate</i>		q_s	m^3/h	2		3	
Pośredni strumień objętości <i>Transitional flow rate</i>	Klasa A Klasa B	<i>Class A</i> <i>Class B</i>	q_t	dm^3/h	100 80	150 120	
Minimalny strumień objętości <i>Minimum flow rate</i>	Klasa A Klasa B	<i>Class A</i> <i>Class B</i>	q_{min}	dm^3/h	40 20	60 30	
Próg rozruchu <i>Starting flow rate</i>		-	dm^3/h	6		8	
Zakres liczydła <i>Counter range</i>		-	m^3	100 000			
Działka elementarna <i>Scale interval</i>		-	dm^3	0,05			
Masa (bez elementów przyłączeniowych) w wyk. podstawowym <i>Weight (without connectors) basic execution</i>		-	kg	0,24	0,44	0,24	0,44

Wykonanie podstawowe
basic execution

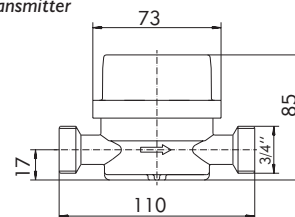


Wykonanie z osłoną i pokrywą
Execution with casing end lid

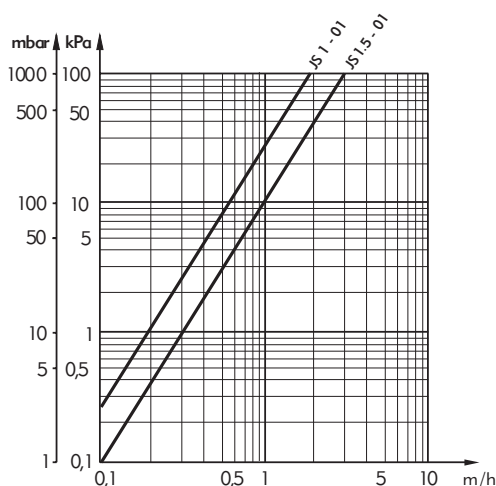


Wykonanie z nadajnikiem - NK i przystosowane do nadajnika NKP

Execution with pulse transmitter -NK adapted to NKP pulse transmitter

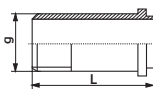


Strata ciśnienia
Pressure loss



Elementy przyłączeniowe / Connecting elements

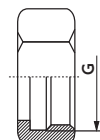
łącznik
coupling



podkładka
washer



nakrętka
nut



DN	G	g	d	l
15	G ^{3/4}	G ^{1/2}	17	40

Błąd względny w zakresie:

Relative indication error within:

$q_t \div q_t$ ±2% do wody zimnej
for cold water
±3% do wody gorącej
for hot water

poniżej $q_t \div q_{min}$ ±5%
below $q_t \div q_{min}$

Przykład zamówienia:

- wodomierz dla wody zimnej WODOMIERZ 1,5 - 01
- wodomierz dla wody ciepłej 90°C WODOMIERZ JS 90-1,5 - 01
- łączniki do wodomierza JS 1,5

Example of an order:

- water meter for cold water WATER METER JS 1,5 - 01
- water meter for warm water 90°C WATER METER JS 90-1,5 - 01
- couplings for JS 1,5 water meter

Nadajnik kontraktonowy (nadajnik Reed'a) - NK

Reed relay (Reed contact) - NK

- rezystancja w stanie zwarcia max.10
fault resistance
- rezystancja w stanie rozwarcia min.1M
disconnection resistance
- maksymalny prąd łączony20 mA
max. joint current
- dopuszczalne napięcie w st. rozłączonym ...50 V
admissible disconnection voltage

Wartość impulsu / Pulse value

$lk = 10 dm^3/lub/or 1; 100; 1000 dm^3/lub/or 2,5; 25; 250 dm^3$



**Fabryka Wodomierzy
PoWoGaz SA**

ul. Klemensa Janickiego 23/25
60-542 Poznań, tel. 061 847 44 01
fax 061 847 01 92
e-mail: handel@powogaz.com.pl
www.powogaz.com.pl